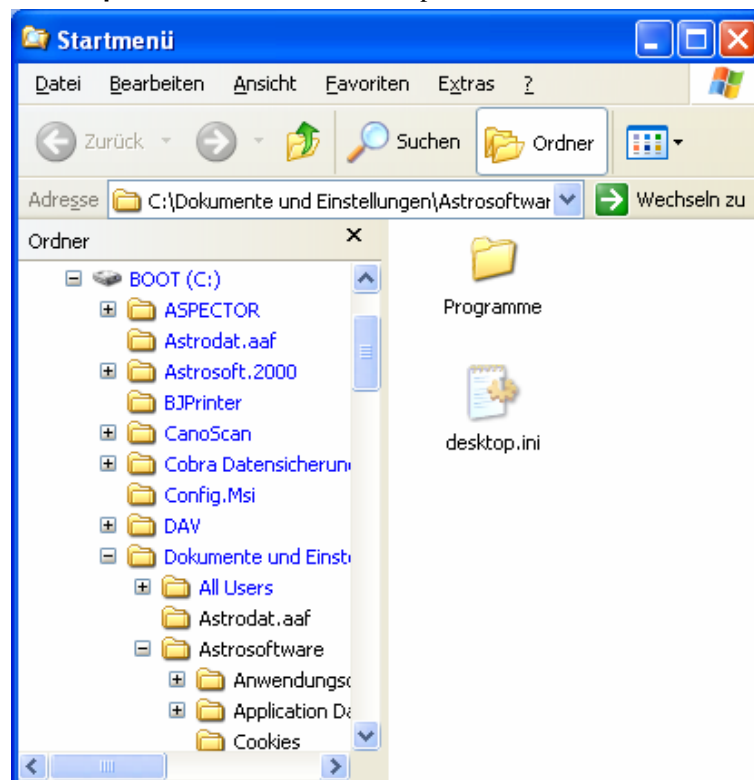


## **Datensicherung mit dem Windows Explorer: Wie wird's gemacht?**

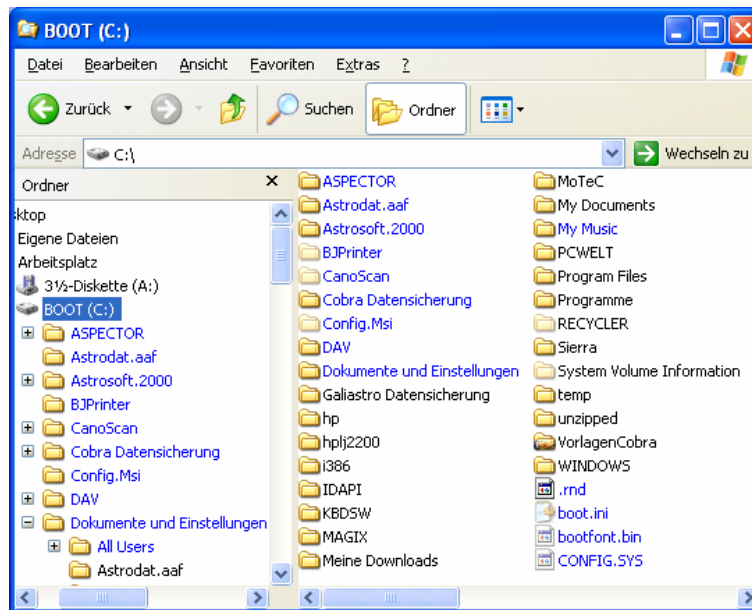
Sie können in Windows Ihre Daten auch über zwei Fenster des Windows Explorers sichern und zurückkopieren. Dazu klicken Sie das Startsymbol in der Taskleiste unten links mit der rechten Maustaste an und erhalten folgendes Fenster:



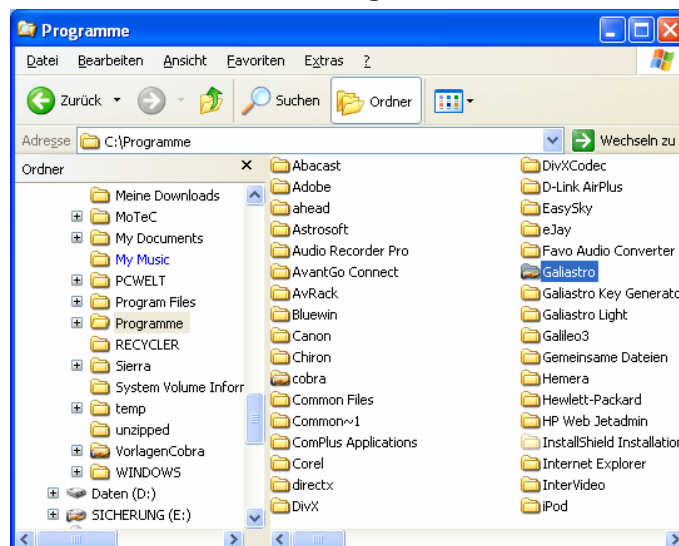
Klicken Sie auf **Explorer**. Es öffnet sich das Explorer Fenster mit viel Inhalt und Ordnern:



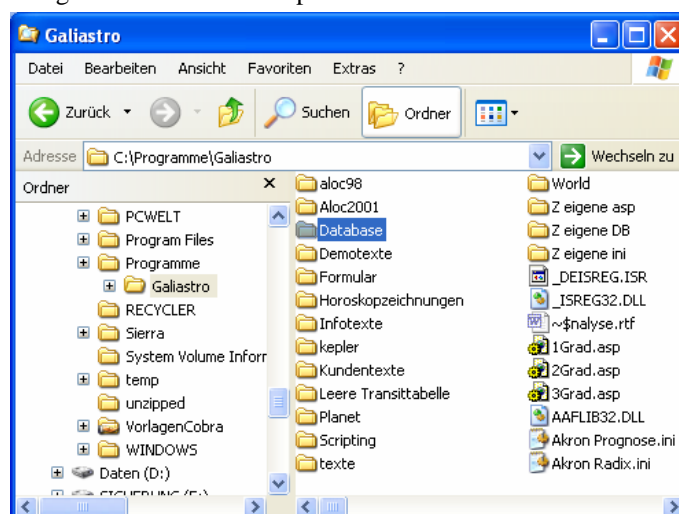
Doppelklicken Sie Ihre Festplatte **BOOT (C:) bzw. lokaler Datenträger (C:)**, worauf sich Ihnen folgendes Fenster öffnet:



Dort wiederum klicken Sie auf den Ordner **Programme**, und darin auf **GALIASTRO**.

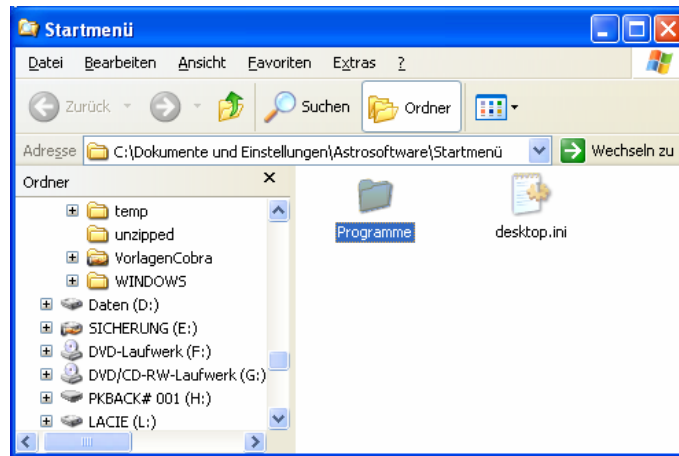


Öffnen Sie den Programmordner GALIASTRO und Sie sehen in das Verzeichnis Ihres GALIASTRO-Programms. Ihre Horoskopdaten sind im Ordner **Database** abgespeichert.



Am einfachsten ist es, wenn Sie nun den gesamten Ordner Database sichern, indem Sie diesen entweder auf eine externe Festplatte, einen USB-Stick, eine andere Partition Ihres Rechners, z.B. auf (D:) oder auf das leere Fenster Ihres CD/DVD-Laufwerks kopieren,

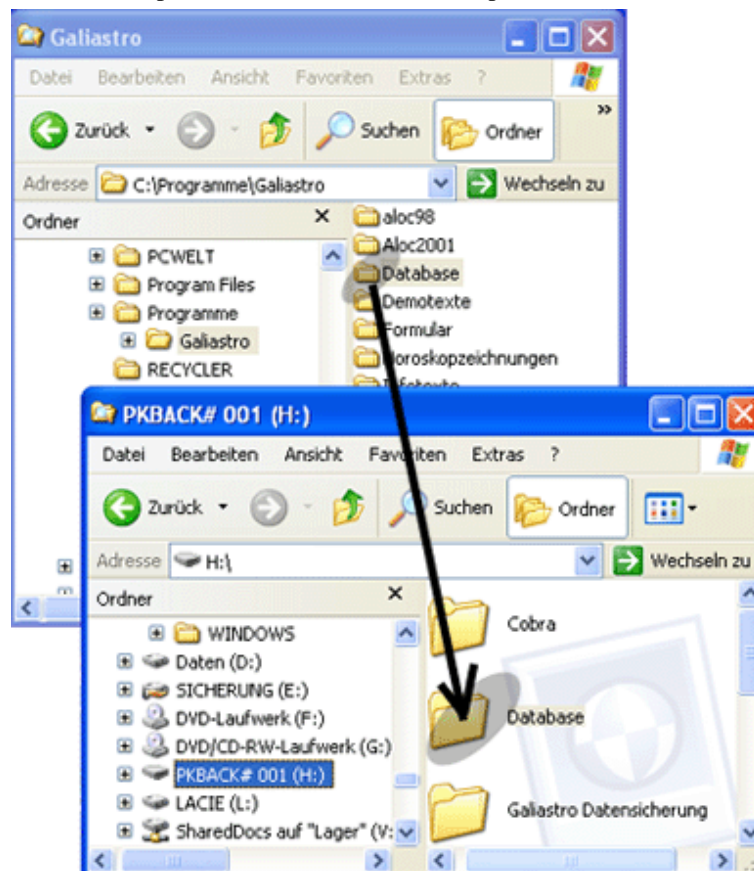
Dazu müssen Sie ein zweites Mal das Fenster des Windows-Explorer öffnen und neben das erste Explorer-Fenster schieben. Auch in diesem Fenster müssen Sie etwas nach unten scrollen, bis Sie den gesuchten Datenträger sehen, auf den Sie den Ordner **Database** kopieren möchten.



Mögliche Ziele sind:

1. Daten (D:), das aber keinen Schutz bietet, wenn Ihre Festplatte unbrauchbar würde
2. DVD/CD\_RW Laufwerk (G:), auf dem Sie anschließend eine CD brennen können
3. PKBACK # 001 (H:), (USB-Stick)
4. LACIE (L:). (externe Festplatte)

Anhand des folgenden Fensters sehen Sie, wie Sie den GALIASTRO-Ordner **Database** von einem Windows-Explorer-Fenster in das andere kopieren:



Die GALIASTRO-Quelldatei ist oben im Windows-Explorer-Fenster der Ordner **Database** im Ordner C: Programme/GALIASTRO auf der Festplatte (C:). Dieser Ordner wird nun in das andere Windows-Explorer-Fenster kopiert und zwar durch Anklicken und Ziehen in den Ordner des USB-Sticks (H:) mit dem Ordner **Database**. (Im darunter

liegenden Ordner „GALIASTRO Datensicherung“ befindet sich eine konventionelle Datensicherung, die über das Menu **Extras|Datensicherung** erstellt wurde). Eine Sicherung dieser Art können Sie auf jeden beliebigen Datenträger kopieren, wie unter Punkt 1,3 und 4 oben aufgelistet.

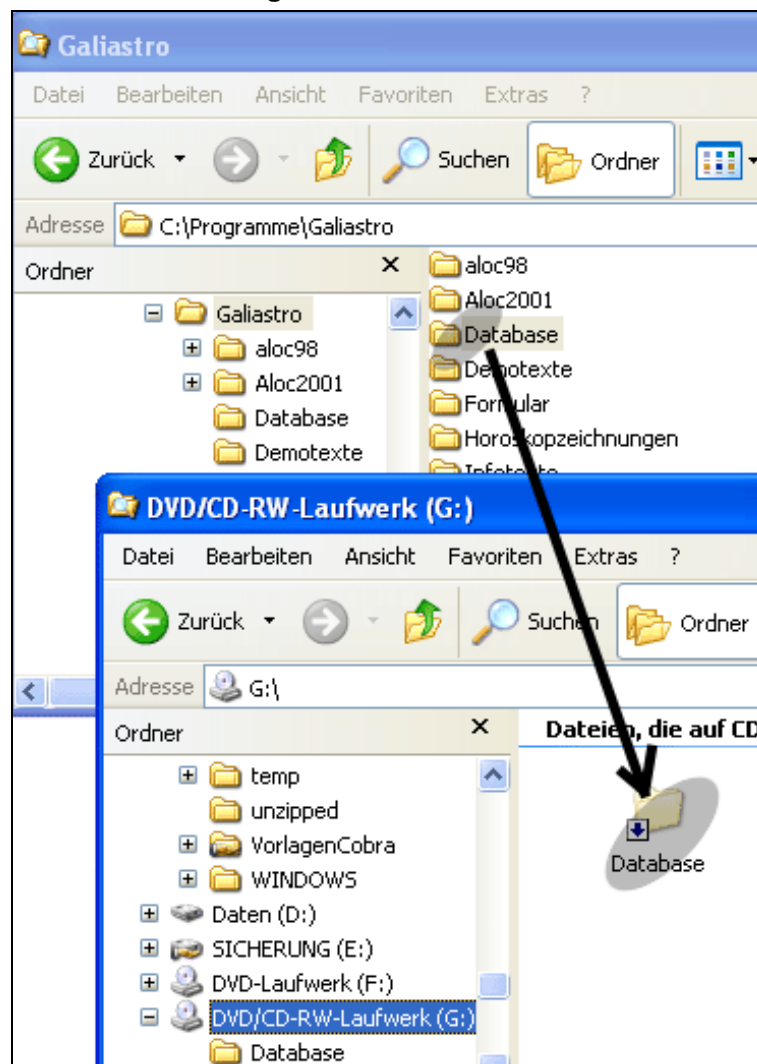
Tipp: Sie können auf diese Weise auch alle im GALIASTRO Ordner liegenden Dateien mit den Endungen **ini** und **asp** kopieren, ebenso andere Ordner Ihrer Wahl wie z.B. **Formular** (Horoskopformulare), **texte** (Deutungstexte) oder Teile davon.

Das Einspielen oder Wiederherstellen der Daten in das Programm GALIASTRO erfolgt durch entsprechendes Kopieren in umgekehrter Richtung. Damit werden die Daten in das Stammverzeichnis (C:\Programme\GALIASTRO\..) eingefügt.

### **Sicherungs-CD brennen mit dem Windows Explorer auf Windows XP: Wie wird's gemacht?**

Kopieren Sie Ihre Daten in das Windows-Explorer-Fenster Ihres CD/DVD Laufwerks, in dem Sie CDs oder DVDs brennen können.

Nach dem Kopieren erscheint im Windows-Explorer-Fenster Ihres CD/DVD Laufwerks der Text: **Dateien die auf CD geschrieben werden sollen**.



Legen Sie eine CD in Ihr CD/DVD-Brenn-Laufwerk und klicken Sie auf **Datei|Dateien auf CD schreiben**, worauf der Assistent zum Schreiben von CDs geöffnet wird.



Geben Sie Ihrer CD eine passende Bezeichnung und klicken Sie auf **Weiter**, worauf Ihre CD gebrannt wird..